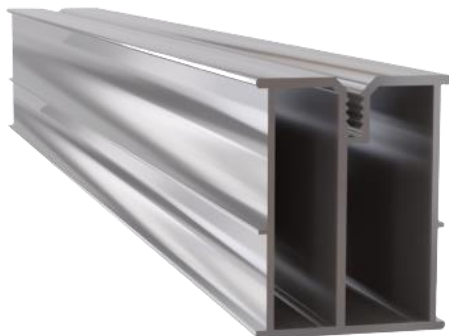


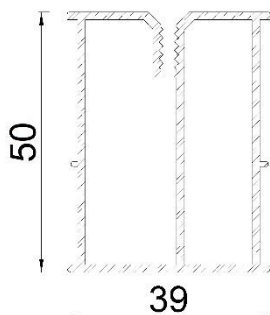
DEKLARACJA WŁAŚCIWOŚCI UŻYTKOWYCH

NR 23/10/2023-PINAT

LEGAR ALUMINOWY 50x39 SystemPeter PICLIP



1. Wymiary: 50x39 mm
Występuje w długościach : 2800 mm, 4000 mm, 5600 mm.
2. Materiał: aluminium AW6060
3. Produkowane w Europie
4. Rysunek :



5. Zastosowanie : Budowa konstrukcji tarasu pod deskę kompozytową, drewnianą oraz pod płytę tarasową.
6. Kompatybilny : wsporniki regulowane SystemPeter PICLIP, klipsy montażowe, akcesoria montażowe SystemPeter PICLIP
7. Właściwości:
 - Wytrzymały na zmienne temperatury,
 - Wytrzymały na czynniki UV oraz mróz,
 - Nie ulega korozji oraz biodegradacji,
 - Nie wymaga konserwacji,
 - Legary są lekkie, sztywne i proste dzięki czemu tworzą stabilną konstrukcję tarasu,
 - Montowany w konstrukcji typu „rama” oraz typu „kratownica”
 - Legar systemowy został opracowany specjalnie do użytku z klipsami mocującymi PICLIP oraz PICLIP PRO (zastosowanie systemowego legara aluminiowego wraz z klipsem montażowym Peter PICLIP eliminuje konieczność nawiercania profilu przed montażem deski tarasowej),
 - Kanał śrubowy przyspiesza montaż (wyklucza dodatkowe nawiercanie).

8. Maksymalne odstępki podpór L [mm] dla systemowego legara aluminiowego ze wspornikami regulowanymi (dop. F = 14,0 kN)

Maksymalny rozstaw L (w milimetrach) wsporników regulowanych, F _{max} = 14,0 kN								
Obciążenie [kN/m ²]	Odległość osiowa e [mm] aluminiowego legara systemowego [39x50mm]							
	300	350	400	450	500	550	600	800
2,0	1100	1050	1050	1000	1000	950	950	800
4,0	950	900	900	850	850	800	750	700
5,0	850	850	800	800	750	750	700	700
6,0	750	750	650	650	600	600	550	550

9. Maksymalny rozstaw wsporników regulowanych podpierających legar 50x39 przy konstrukcji typu kratownica (rozstaw legarów górnych według zaleceń producenta deski) wynosi maksymalnie 100 cm.

10. Podmiot odpowiedzialny:

PINAT Sp. z o.o.
Ul. Długa 7a-9,
62-800 Kalisz
NIP 6182177663

Deklaruje z pełną odpowiedzialnością, że powyższy wyrób spełnia wymagania odpowiednich norm.

PINAT Sp. z o.o.
ul. Długa 7a-9, 62-800 Kalisz
NIP: 6182177663
KRS: 0000744349

Kalisz, 01.10.2023

Piotr Pawlak – Prezes zarządu