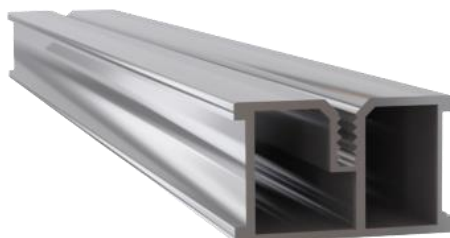


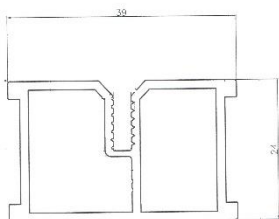
DEKLARACJA WŁAŚCIWOŚCI UŻYTKOWYCH

NR 22/10/2023-PINAT

LEGAR ALUMINOWY 24x39 SystemPeter PICLIP



1. Wymiary: 24x39 mm
Występuje w długościach : 2800 mm, 4000 mm, 5600 mm.
2. Materiał: aluminium AW6060
3. Produkowane w Europie
4. Rysunek :



5. Zastosowanie : Budowa konstrukcji tarasu pod deskę kompozytową, drewnianą oraz pod płytę tarasową.
6. Kompatybilny : wsporniki regulowane SystemPeter PICLIP, klipsy montażowe, akcesoria montażowe SystemPeter PICLIP
7. Właściwości:
 - Wytrzymały na zmienne temperatury,
 - Wytrzymały na czynniki UV oraz mróz,
 - Nie ulega korozji oraz biodegradacji,
 - Nie wymaga konserwacji,
 - Legary są lekkie, sztywne i proste dzięki czemu tworzą stabilną konstrukcję tarasu,
 - Montowany w konstrukcji typu „rama” oraz typu „kratownica”
 - Legar systemowy został opracowany specjalnie do użytku z klipsami mocującymi PICLIP oraz PICLIP PRO (zastosowanie systemowego legara aluminiowego wraz z klipsem montażowym Peter PICLIP eliminuje konieczność nawiercania profilu przed montażem deski tarasowej),
 - Kanał śrubowy przyspiesza montaż (wyklucza dodatkowe nawiercanie).

8. Maksymalne odstępki podpór L [mm] dla systemowego legara aluminiowego ze wspornikami regulowanymi (dop. F = 2,2 kN)

Maksymalny rozstaw L (w mm) podpór F _{max} = 2,2 kN								
Obciążenie [kN/m ²]	Odstęp osi [mm] profili względem siebie dop. F = 2,2 kN							
		300	350	400	450	500	550	600
2,0	750	700	700	650	600	550	550	550
4,0	600	550	550	500	500	450	350	250

9. Maksymalny rozstaw wsporników regulowanych podpierających legar 24x39 przy konstrukcji typu kratownica (rozstaw legarów górnych według zaleceń producenta deski) wynosi maksymalnie 65 cm.
10. Podmiot odpowiedzialny:

PINAT Sp. z o.o.
Ul. Długa 7a-9,
62-800 Kalisz
NIP 6182177663

Deklaruje z pełną odpowiedzialnością, że powyższy wyrób spełnia wymagania odpowiednich norm.

Kalisz, 01.10.2023

PINAT Sp. z o.o.
ul. Długa 7a-9, 62-800 Kalisz
NIP: 6182177663
KRS: 0000744349

Piotr Pawlak – Prezes zarządu